

RICONOSCERE I SINTOMI È IMPORTANTE PER INDIVIDUARE L'AMILOIDOSI CARDIACA DA TRANSTIRETINA¹

ESORDIO CLINICO

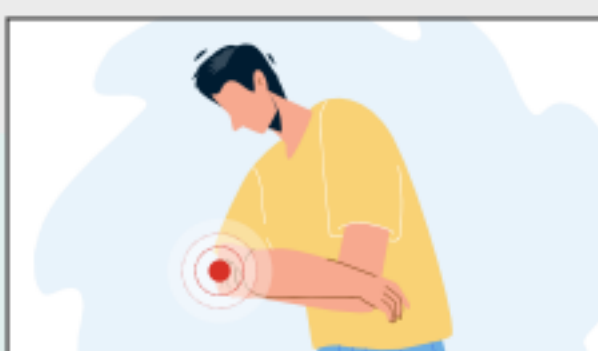
In molti casi, il primo campanello di allarme è la sindrome del **tunnel carpale bilaterale**



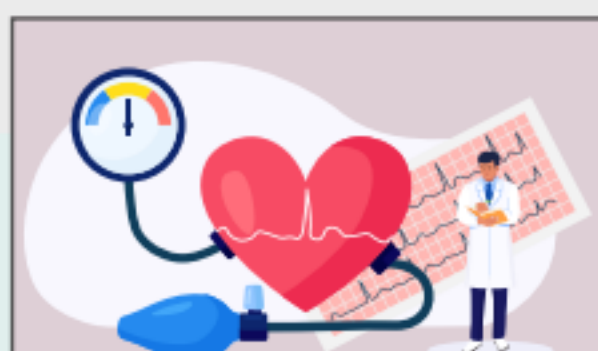
SINTOMI COMUNI



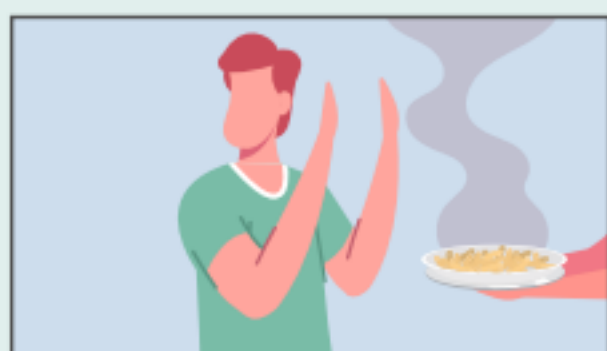
Affanno



Crampi o dolori a braccia, mani, gambe, piedi



Battito cardiaco irregolare



Nausea, senso di sazietà precoce, calo ponderale



Spossatezza



Formicolii

1 - Jose Nativi-Nicolau , Mathew S Maurer Curr Opin Cardiol. 2018;33(5):571-579