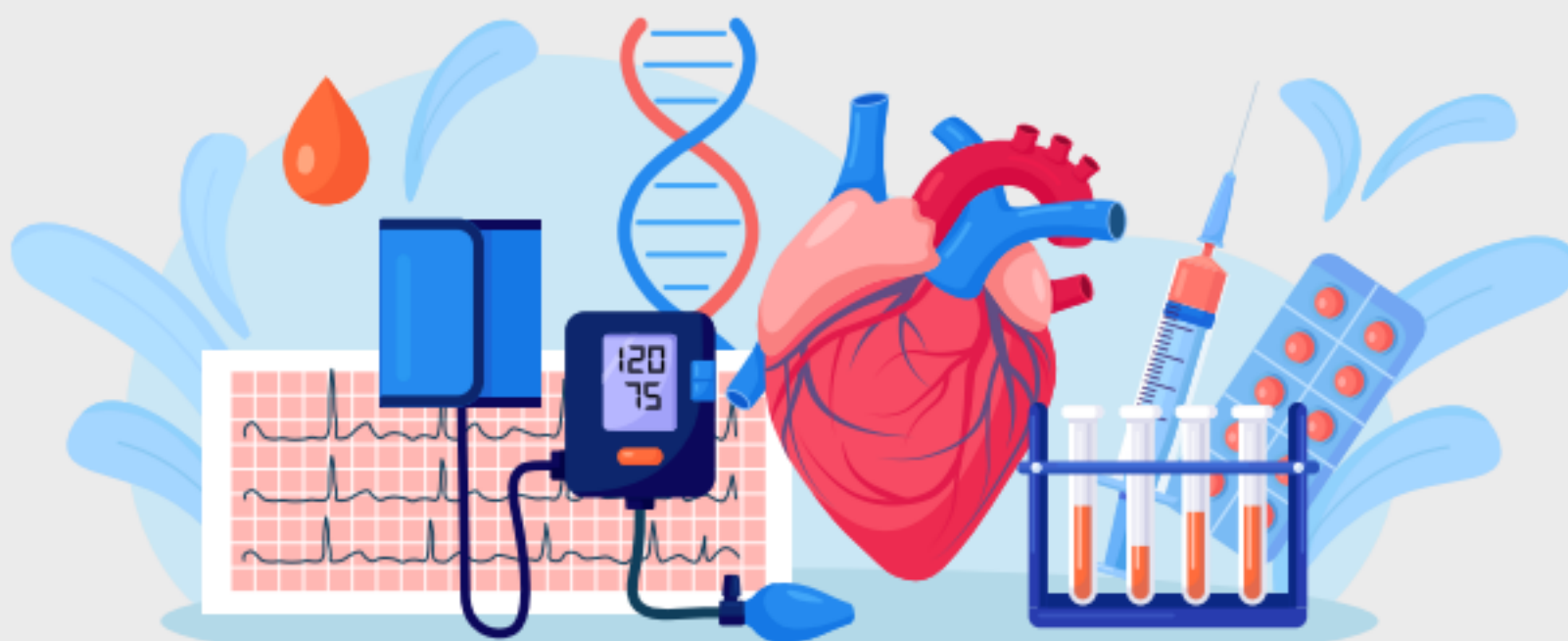


AMILOIDOSI CARDIACA: QUALI SONO LE TIPOLOGIE PIÙ FREQUENTI? ¹



Amiloidosi
da catene leggere²

Amiloidosi
da transtiretina¹

Può essere ereditaria
o acquisita (wild type)



È LA FORMA PIÙ COMUNE DI AMILOIDOSI

1



COLPISCE GENERALMENTE GLI ADULTI
(ETÀ MEDIA: 63 ANNI)

2

1 - Ruberg FL, et al. Circulation. 2012;126(10):1286-1300

2 - Vaxman I, Gertz M. Acta Haematol 2019;141:93-106